



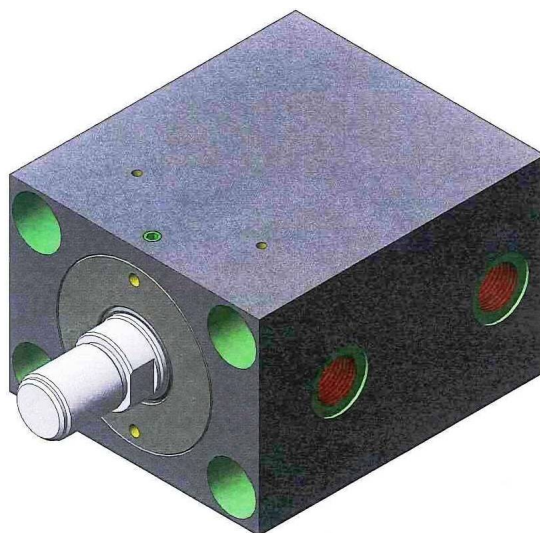
M.G. COMPONENTI SRL

Via G. Garibaldi, 38/a – 16/b – 25069 VILLA CARCINA (Brescia)
Tel. 030/8982582 r.a. – Fax 030/8982584

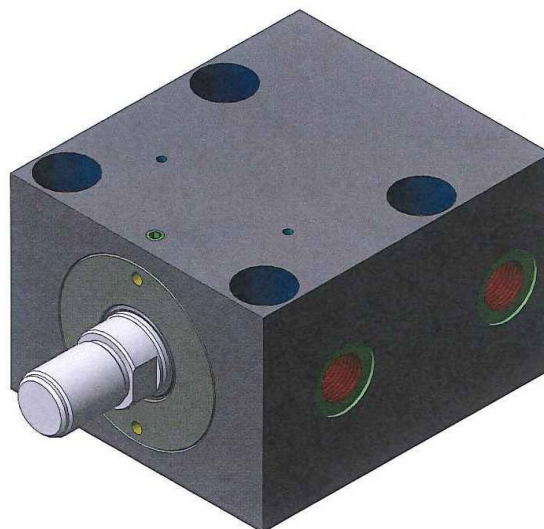
www.mgcomponenti.com – info@mgcomponenti.com

CILINDRI MONOBLOCCO – 250 Bar - DOPPIO EFFETTO – “SMALL”

VERSIONE A - FISSAGGIO ANTERIORE-



VERSIONE B - FISSAGGIO LATERALE -



Cilindri monoblocco – doppio effetto

Pressione max di esercizio 250 bar " SMALL "

Dual-action monobloc cylinders

Max working pressure 250 bar



MG COMPONENTI Srl

Pneumatica – Oleodinamica – Automazione

www.mgcomponenti.com info@mgcomponenti.com

Villa Carcina (BS) Tel 030/8982582 Fax 030/8982584

DATI TECNICI • SPECIFICATIONS

Mm Mm Diametro	MODELLO Model	Corsa mm Stroke mm H	Area pistone in cmq Piston are cmq		Entrata olio Oil inlet R
			Spinta Thrust	Trazione Traction	
25	MB.55.25.15.A	15	4,9	3,37	1/8
	MB.55.25.15.L				
	MB.55.25.25.A	25	4,9	3,37	1/8
MB.55.25.25.L					
35	MB.75.35.15.A	15	9,62	7,08	1/4
	MB.75.35.15.L				
	MB.75.35.25.A	25	9,62	7,08	1/4
MB.75.35.25.L					
55	MB.85.55.15.A	15	23,75	18,85	3/8
	MB.85.55.15.L				
	MB.85.55.25.A	25	23,75	18,85	3/8
MB.85.55.25.L					

Cilindri a doppio effetto
Disponibili in 12 modelli
Corse 15 e 25 mm.
Utilizzati con olio idraulico

Dual-action cylinders
12 models available
15 and 25 mm. strokes
Use with hydraulic oil



DESCRIZIONE e APPLICAZIONI

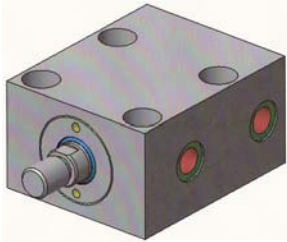
Cilindri doppio effetto, con corpo compatto e fori di fissaggio anteriori e laterali per una facile applicazione su attrezzature e stampi.

Questi cilindri possono essere montati in qualsiasi posizione e utilizzo, (es. bloccaggio, pressatura, rivettatura) inoltre possono essere montati su stampi, azionati da centraline idrauliche o pompe oleopneumatiche.

DESCRIPTION and APPLICATIONS

Dual-action cylinders with compact shape and front and side fastening holes for easy applications to toolings and dies.

These cylinders can be mounted in any position and use, (clamping, pressing, riveting operations) and can be mounted on dies, controlled by hydraulic units or pneumatic pumps.



(L) = fissaggio laterale side fastening

(A) = fissaggio anteriore front fastening

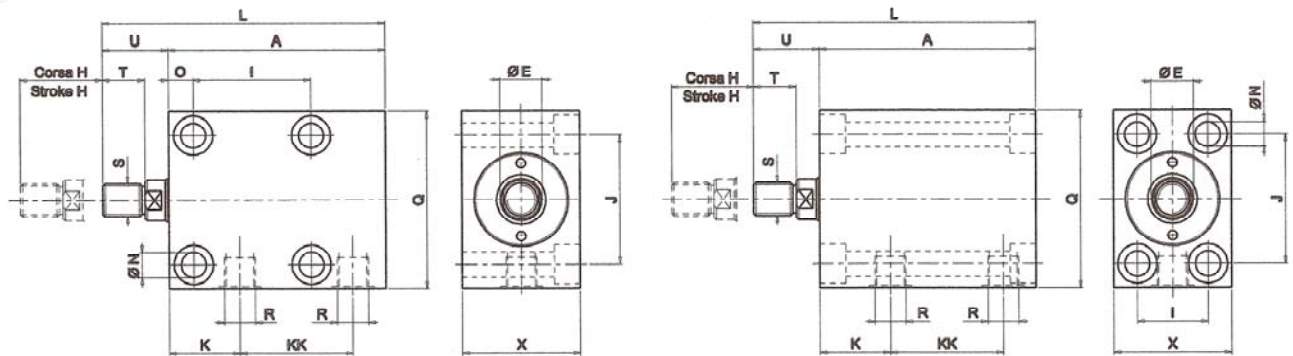
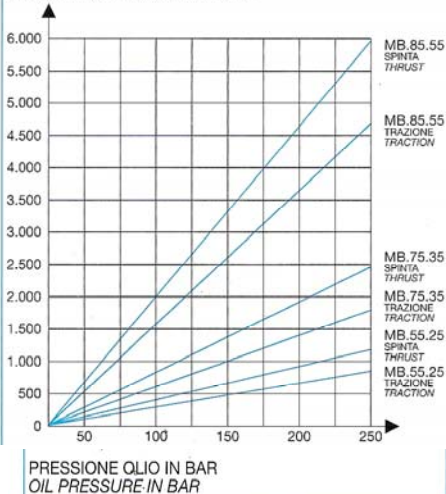


DIAGRAMMA
DIAGRAM

Esempio di calcolo forza spinta : Area (cmq) x Pressione (in Bar) = Kg spinta

SFORZO TEORICO IN KGF.
THEORETICAL FORCE IN KGF.



DIMENSIONI DI MONTAGGIO • ASSEMBLY DIMENSIONS

MODELLO MODEL	Dimensioni Dimensions													
	A	E	I	J	L	N	O	Q	S	T	U	X	K	KK
MB.55.25.15.A	86	14	20	40	109	6,5	-	55	M 10x1,25	14	23	35	27,5	48,5
MB.55.25.25.A	96				119									
MB.75.35.15.A	92	18	30	55	120	10,5	-	75	M 14x1,5	18	28	50	30	48
MB.75.35.25.A	102				130									
MB.85.55.15.A	110	25	50	75	147	13	-	96	M 20x1,5	25	37	72	31	62
MB.85.55.25.A	120				157									
MB.55.25.15.L	86	14	50	40	109	6,5	10	55	M 10x1,25	14	23	35	27,5	48,5
MB.55.25.25.L	96		60		119									
MB.75.35.15.L	92	18	50	55	130	10,5	10,5	75	M 14x1,5	18	28	50	30	48
MB.75.35.25.L	102		60		140									
MB.85.55.15.L	110	25	60	75	147	13	11	96	M 20x1,5	25	37	72	31	62
MB.85.55.25.L	120		70		157									