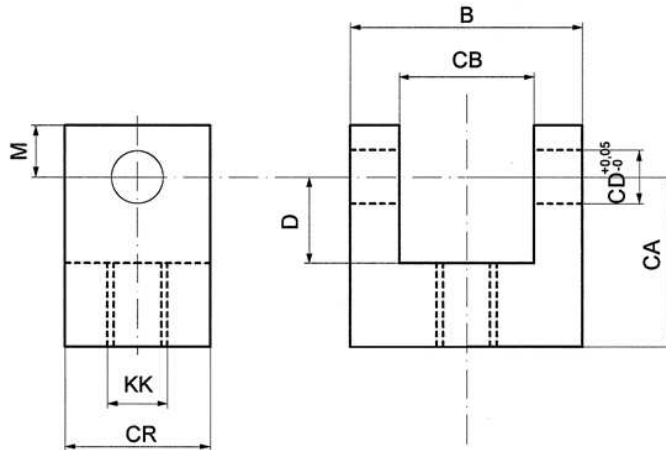




FISSAGGI PER CILINDRI

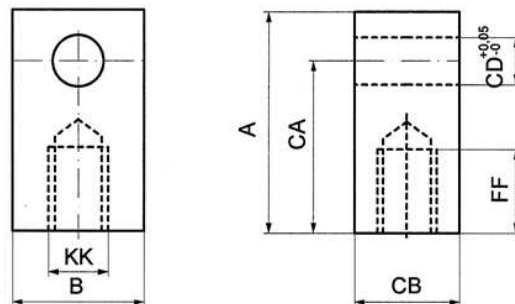
CF

CERNIERA FEMMINA



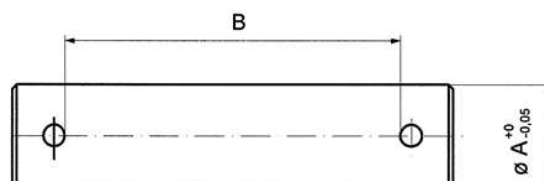
CM

CERNIERA MASCHIO



PC

PERNO PER CERNIERA



**ACCESSORI PER CILINDRI****CERNIERA FEMMINA CF**

Part.	Stelo	CA	B	CD	D	CB	KK	M	CR
CF	12	38,1	19	7,95	17,5	8,1	8X1,25	7	14
CF	16	38,1	44,5	12,75	18	19,1	10X1,5	13	25
CF	25	54	63,5	19,1	25,4	31,8	20X1,5	19	35
CF	32	74,6	76	25,45	33,3	38,1	26X1,5	22	50
CF	45	95,3	101,5	34,97	44,5	50,8	33X2	30	60
CF	50	114	127	44,5	57	63,5	39X2	40	80
CF	63	140	127	50,85	63,5	63,5	48X2	45	88
CF	70	165	152,5	63,6	76,2	76,2	58X2	63	110
CF	90	172	152,5	76,25	82,5	76,2	64X2	63,5	125
CF	100	197	203,2	88,95	108	101,6	76X2	85	170

CERNIERA MASCHIO CM

Part.	Stelo	A	B	CD	CB	CA	FF	KK
CM	12	51	25	11,15	11,1	38,1	19	8X1,25
CM	16	51	25	12,75	19	38,1	19	10X1,5
CM	25	71,5	40	19,1	31,7	52,4	28,5	20X1,5
CM	32	97	50	25,45	38,1	71,5	41	26X1,5
CM	45	122,5	70	34,97	50,8	87,3	51	33X2
CM	50	146	90	44,5	63,5	101,6	57	39X2
CM	63	178	100	50,85	63,5	127	76	48X2
CM	70	211	130	63,6	76,2	147,6	89	58X2
CM	90	232	150	76,25	76,2	155,5	89	64X2
CM	100	284	180	88,95	101,6	193,7	102	76X2

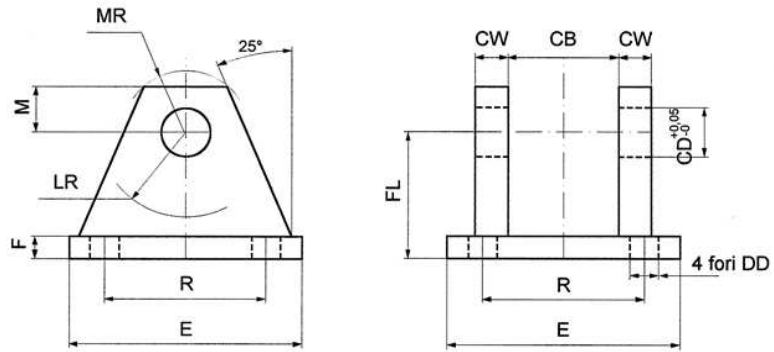
PERNO PER CERNIERA PC

Ø A	12,7	19,05	25,4	34,95	44,45	50,8	50,8	63,5	76,2
B	46	66	78	103	129	129	142	155	155



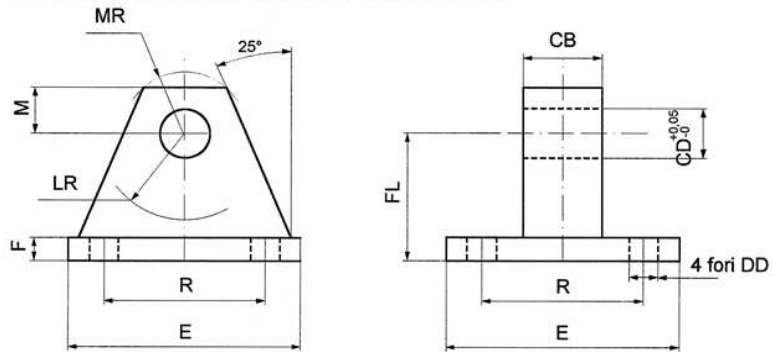
FF

FLANGIA DI ATTACCO FEMMINA



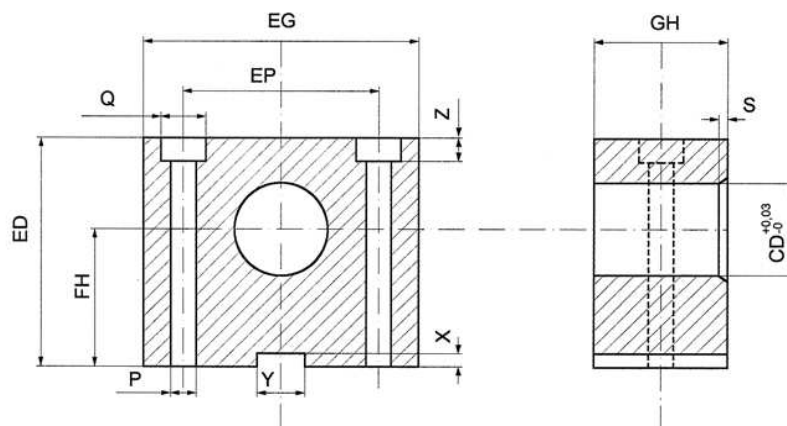
FM

FLANGIA DI ATTACCO MASCHIO



SP

SUPPORTO PER PERNI



**ACCESSORI PER CILINDRI****FLANGIA DI ATTACCO FEMMINA FF**

Part	CB	CD	CW	DD	E	F	FL	LR	M	MR	R
FF 1	12	11,15	9,5	6,8	57,2	9,5	25,4	15,9	9,5	12,7	44,5
FF 2	19,8	12,75	12,7	10,3	88,9	12,7	38,1	19,1	12,7	15,9	64,8
FF 3	32,6	19,1	15,9	13,5	127	15,9	47,6	30,2	19,1	23	97
FF 4	38,9	25,45	19,1	16,7	165,1	19,1	57,2	38,1	25,4	31,8	125,7
FF 5	51,6	34,97	25,4	16,7	190,5	22,2	76,2	50,8	34,9	42,1	145,5
FF 6	64,7	44,5	31,8	23	241,3	22,2	92,1	69,9	44,5	56,4	190,5
FF 7	64,7	50,85	38,1	27	323,9	25,4	108	81	57,2	70,6	238,8
FF 8	77,4	63,6	38,1	30,2	323,9	25,4	114,3	88,9	63,5	79,4	238,8
FF 9	77,4	76,25	38,1	33,3	323,9	25,4	152,4	108	76,2	91,3	238,8
FF 10	90,1	76,25	38,1	33,3	323,9	25,4	152,4	108	76,2	91,3	238,8
FF 11	102,8	88,95	50,8	46	393,7	42,9	169,9	127	88,9	104,8	304,8

FLANGIA DI ATTACCO MASCHIO FM

Part	CB	CD	DD	E	F	FL	LR	M	MR	R
FF 1	7,9	7,9	6,8	57,2	9,5	25,4	15,9	9,5	12,7	44,5
FF 2	19,1	12,75	10,3	63,5	9,5	28,6	19,1	12,7	14,3	41,4
FF 3	31,8	19,1	13,5	88,9	15,9	47,6	31,8	19,1	22,2	64,8
FF 4	38,1	25,45	16,7	114,3	22,2	60,3	38,1	25,4	31,8	82,6
FF 5	50,8	34,97	16,7	127	22,2	76,2	54	34,9	41,3	97
FF 6	63,5	44,5	23	165,1	28,6	85,7	57,2	44,5	54	125,7
FF 7	63,5	50,85	27	190,5	28,6	101,6	63,5	50,8	61,9	145,5
FF 8	76,2	63,6	30,2	215,9	38	120,6	76,2	63,5	76,2	167,1
FF 9	76,2	76,25	33,3	241,3	43	133,3	82,6	69,9	82,6	190,5
FF 10	101,6	88,95	46	320,7	43	144,5	101,6	88,9	95,3	244,3
FF 11	114,6	101,7	52,4	377,8	49	163,5	114,3	101,6	108	290,8

SUPPORTO PER PERNI SP

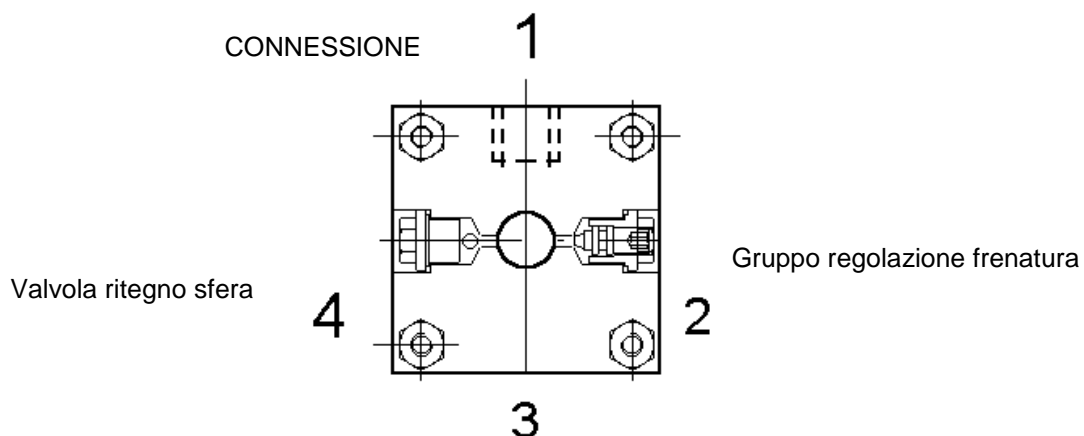
Part.	EG	EP	GH	CD	Z	X	Q	P	FH	ED	Y	S
SP 1	50	34	18	19,08	9	3	14	9	28	48	6	3X45i
SP 2	70	45	25	25,4	13	4	19	13	43	68	10	3X45i
SP 3	100	62	34	34,92	17	4	25	17	63	98	12	3X45i
SP 4	120	80	44	44,45	23	4	33	23	78	118	16	3X45i
SP 5	140	90	51	50,8	28	5	41	28	88	138	16	3X45i
SP 6	160	105	63	63,5	31	6	46	31	98	158	20	3X45i

**CONNESSIONI E VELOCITA' DEL CILINDRO****SERIE LEGGERA**

Alesaggio Ø	CONNESSIONI STANDARD				CONNESSIONI MAGGIORATE			
	Connessione	Ø interno tubo	Portata (l/min) a 5m/sec.	Velocità pistone m/min	Connessione	Ø interno tubo	Portata (l/min) a 5m/sec.	Velocità pistone m/min
25	1/4"	7	11,5	23,4	3/8"	10	23,5	48
40	3/8"	10	23,5	18,7	1/2"	13	40	31,8
50	3/8"	10	23,5	12	1/2"	13	40	20,4
63	3/8"	10	23,5	7,5	1/2"	13	40	12,8
80	1/2"	13	40	8	3/4"	15	53	10,5
100	1/2"	13	40	5	3/4"	15	53	6,7
125	1/2"	13	40	3,2	3/4"	15	53	4,3
150	3/4"	15	53	3	1"	19	85	4,8

SERIE PESANTE

Alesaggio Ø	CONNESSIONI STANDARD				CONNESSIONI MAGGIORATE			
	Connessione	Ø interno tubo	Portata (l/min) a 5m/sec.	Velocità pistone m/min	Connessione	Ø interno tubo	Portata (l/min) a 5m/sec.	Velocità pistone m/min
40	1/2"	13	40	31,8	3/4"	15	53	42,2
50	1/2"	13	40	20,4	3/4"	15	53	27
63	1/2"	13	40	12,8	3/4"	15	53	17
80	3/4"	15	53	10,5	1"	19	85	17
100	3/4"	15	53	6,8	1"	19	85	10,8
125	3/4"	15	53	4,3	1"	19	85	7
150	1"	19	85	4,8	1 1/4"	24	136	7,6
180	1 1/4"	24	136	5,3	1 1/2"	30	212	8,3
200	1 1/2"	30	212	6,7	2"	38	340	10,8



- Il disegno rappresenta la connessione in posizione standard (1).
- E' possibile avere la connessione in posizione 2-3-4 compatibilmente con il tipo di fissaggio.
- Ruotando la connessione ruotano anche le sedi di frenatura.
- Nei fissaggi HA-HP-PA entrambe le sedi di frenatura vengono eseguite in posizione 3.
- Le connessioni maggiorate richiedono la saldatura di boccole filettate, che sporgono dal corpo del cilindro; le dimensioni delle connessioni sono indicate nelle tabelle sopra.
- Le sedi di regolazione frenatura e valvola ritegno sfera sono uguali e intercambiabili tra loro; la posizione standard è quella indicata nello schema sopra.



COMPOSIZIONE DELLA SIGLA PER ORDINAZIONE ORDERING CODE

DESCRIZIONE		SL	50	25	M	200	RA	AP
S E R I E	Type SL Single Rod Serie Leggera	SL						
	Type SLD Double Rod Serie Leggera doppio stelo	SLD						
	Type SP Single Rod Serie Pesante	SP						
	Type SPD Double Rod Serie Pesante doppio stelo	SPD						
	Type SLP Single Rod Pneumatic Serie Leggera Pneumatica	SLP						
	Type SLPD Double Rod Pneumatic Serie Leggera Pneumatica doppio stelo	SLPD						
BORE ALESAGGIO Ø								
ROD STELO Ø								
ESTREMITA' STELO Rod End	Maschio	M						
	Femmina	F						
STROKE CORSA								
mm								
MOUNTING	FISSAGGI							
	Tiranti Anteriori	NFPA MX3	TA					
	Tiranti Posteriori	NFPA MX2	TP					
	Tiranti Anteriori + Posteriore	NFPA MX1	TAP					
	Piastra Rettangolare Anteriore	NFPA MF1	RA					
	Piastra Rettangolare Posteriore	NFPA MF2	RP					
	Piastra Quadra Anteriore	NFPA MF5	QA					
	Piastra Quadra Posteriore	NFPA MF6	QP					
	Perni Anteriori	NFPA MT1	HA					
	Perni Posteriori	NFPA MT2	HP					
	Perni Intermedi	NFPA MT4	HI					
	Piedini laterali sulla base	NFPA MS2	PB					
	Piedini frontali Ant + Post	NFPA MS7	PF					
	Cerniera Posteriore	NFPA MP1	CP					
	Piedini laterali sull'asse	PA						
	Fori Filettati sulla Base	FB						
	Fissaggio sotto Base	SB						
	Piastra ad incastro	PI						
AMMORTIZZAMENTO CUSHIONING	NON AMMORTIZZATO		NA					
			Not cushioned					
	Front only ANTERIORE		A					
	Rear Only POSTERIORE		P					
	Front + Rear ANT. + POST.		AP					
ACCESSORI ACCESSORIES Pag. 36-39	CERNIERA MASCHIO		CM					
	CERNIERA FEMMINA		CF					
	FLANGIA DI ATTACCO FEMMINA		FF					
	FLANGIA DI ATTACCO MASCHIO		FM					
	SUPPORTO PER PERNI		SP					
PERNO PER CERNIERA		PC						
PER ESECUZIONI O RIFERIMENTI SPECIALI		S						

Per ordinare accessori è sufficiente indicare il codice relativo, anche separatamente al codice del cilindro.
Per le esecuzioni speciali specificare la "S" al termine della sigla, specificando separatamente le specialità richieste; ad esempio S= Connessioni posizione 2- W=50